



SYSTEM STURY

# SCHNELLWECHSEL- VORRICHTUNG

macht  
auch Ihren  
Bagger noch  
wirtschaftlicher.

Mit dem **PATENT-  
SCHNELLWECHSLER**,

der an einem  
Hydraulikbagger be-  
festigt ist und dem  
**SCHNELLWECHSEL-  
ADAPTER**, der an  
einem Tieflöffel,  
Felstieflöffel,  
Schwenklöffel,  
Hydraulikhammer,  
Greifer, Betonschere,

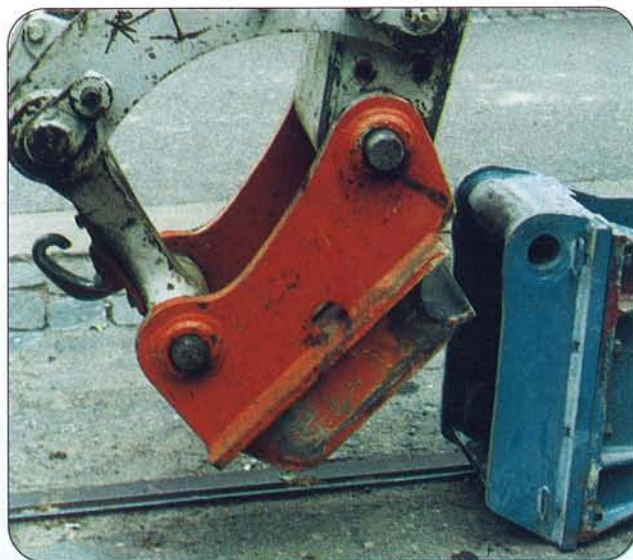
Schrottschere, Verlängerung, Kranarm,  
Abbruchstiel, Hebebühne usw. befestigt  
ist, wird das Wechseln der Anbaugeräte  
zum Vergnügen.

Dadurch wählt der Maschinist immer  
das richtige Anbaugerät, das er  
müheless und in kürzester Zeit ohne  
fremde Hilfe wechseln und  
befestigen kann.

Der **PATENT-SCHNELL-  
WECHSLER** kann an jeden  
Bagger angebaut werden.  
Somit können die An-  
baugeräte mehreren  
Maschinen zuge-  
ordnet werden.



## Patent-Schnellwechsler im Einsatz



Durch die schmale, kompakte Bauweise des Patent-Schnellwechslers können Tieflöffel bis 400 mm Schnittbreite oder Hydraulikhämmer ohne störende, vorstehende Elemente befestigt werden.



- Schwenklöffel mit Schnellwechsel-Adapter,  
Schwenkbereich links 45°, rechts 45°,  
Schnittbreite bis 2'000 mm



- Hydraulikhammer mit Schnellwechsel-Adapter  
- Tieflöffel mit Schnellwechsel-Adapter,  
Schnittbreite 400 mm bis 1'500 mm



Greifer mit Schnellwechsel-Adapter.



Greifer mit Schnellwechsel-Adapter.



Mehr Nutzlast für Kranarbeiten, da die Arbeitsgeräte schnell abgekoppelt sind.



Abbrucharm starr oder teleskopierbar, befestigt mit PATENT-SCHNELLWECHSLER.



Kranarm mit Schnellwechsel-Adapter.



Ripperzahn mit Schnellwechsel-Adapter.



**Schwenkbarer PATENT-SCHNELLWECHSLER.  
Alle Geräte wie zum Beispiel Humuslöffel,  
Tieflöffel, Hydraulikhammer usw. sind  
schwenkbar.**

PATENT-SCHNELLWECHSLER		geeignet für Bagger von	Gewicht kg
Typ 123	mechanisch	3 bis 8 Tonnen	60
Typ 4569	mechanisch oder hydraulisch	8 bis 25 Tonnen	130 bis 222
Typ 9012	mechanisch oder hydraulisch	25 bis 40 Tonnen	420
Typ 2030	mechanisch oder hydraulisch	40 bis 70 Tonnen	660



**Fredi Stury AG**

**Schweiss- und Konstruktionswerkstätte**

Riedgrabenstrasse 13 Tel 044-817 19 39  
8153 Rümlang Fax 044-817 33 24  
www.sturyag.ch info@sturyag.ch