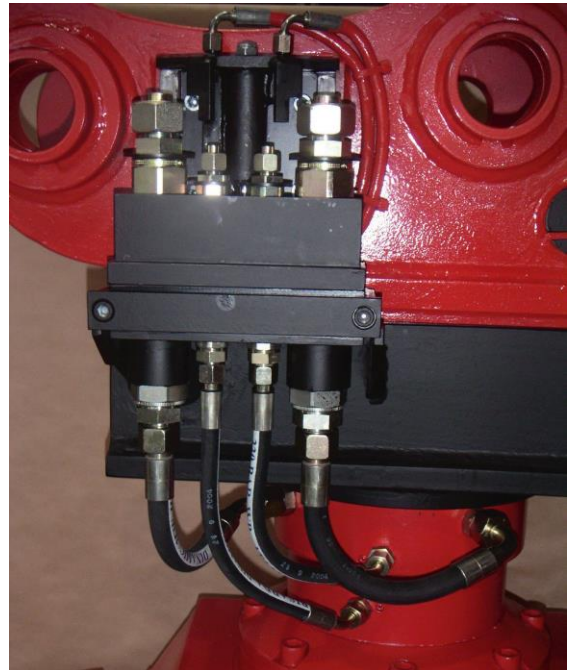
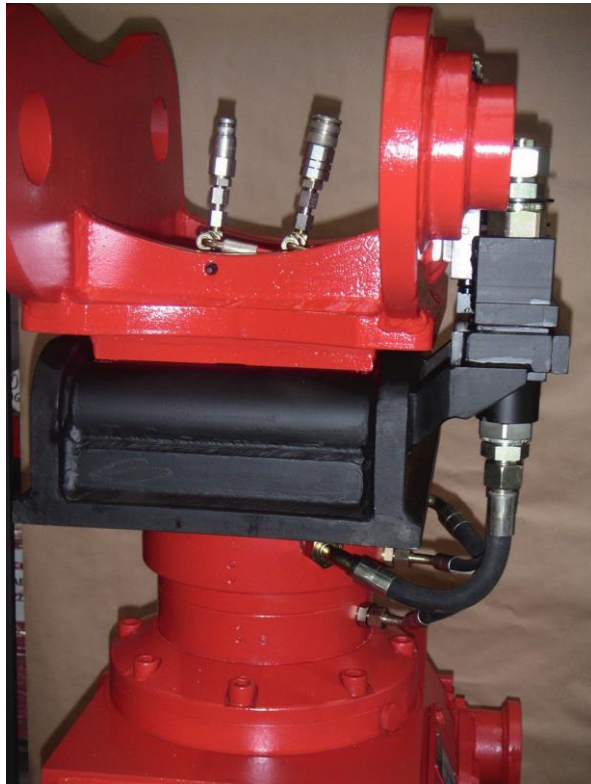


Stury Easyclick EC 10

Das automatische Schnellkupplungssystem für Bagger oder andere Arbeitsmaschinen

Jeder bestehende Schnellwechsler kann mit dem Easyclick EC 10 nachgerüstet werden.

Easyclick angebaut mit PSW an Greifer



Ventilgehäuse Teil B
mit Schutzdeckel

Easyclick EC 10 automatisches Leitungskupplungssystem für Schnellwechselsysteme

- Das Easyclick Kupplungssystem ist eine spezielle Vorrichtung zum Verbinden oder Trennen von Hydraulikleitungen an Baggern oder anderen Arbeitsmaschinen.
- Die Betätigung erfolgt hydraulisch durch Fernbedienung. Mechanisch bediente Ausführung auf Anfrage lieferbar.
- Das Easyclick EC 10 - System besteht aus einem Führungsrahmen und zwei Gehäuseteilen A + B, in denen die Leitungsventile eingesetzt sind.
- Das Gehäuse A- ist beweglich mit dem Führungsrahmen verbunden und wird zum Schliessen oder Öffnen der Ventile hydraulisch vor oder zurück bewegt.
- Das Teil A- ist mit dem Führungsrahmen baggerseitig an den Schnellwechsler zu montieren.
- Das Gehäuse B- ist mit einem Anschweißrahmen an einen Schnellwechseladapter z.B: für Greifer, Tieflöffel, Hydraulikhammer, Abbruchscheren oder anderen Anbaugeräten zu befestigen.
- Jedes zum Einsatz kommende hydraulisch betätigte Werkzeug (Anbauteil) muss mit dem Gehäuse -B- ausgerüstet sein.
- Das Easyclick EC 10 , Teil A (baggerseitig)ist in der Standardversion mit 5 Ventilen ausgerüstet.
 - 3 Stk 1/2 Zoll bis L 22 oder S 20 Oeldurchfluss 40 – 60 Liter/min, mit Druckentlastung
 - 2 Stk 1 Zoll bis L 35 oder S 30 Oeldurchfluss 160 – 240 Liter/min, mit Druckentlastung
- Auf der Werkzeugseite ist die Ventilbestückung funktionsabhängig das heißt, für einen hydr.- Schwenklöffel sind z.B. nur 2 Stück ½ Zoll Ventile erforderlich.
- Für einen Greifer-, Hammer- oder Fräsenanbau sind die 1 Zoll Ventile notwendig.
- Für die hydraulisch betätigte Ausführung der „Easyclick EC 10“ ist ein separater Öl-Kreislauf vorzusehen mit Ventil und Betätigungsschalter.
- Der Schnellwechsler kann mit dem Easyclick EC 10 über den gleichen hydr. Kreislauf parallel geschaltet werden. Somit werden Easyclick und Schnellwechsler gleichzeitig betätigt.
- Für die hydraulische Betätigung der Anbauwerkzeuge, in Verbindung mit dem Easyclick EC 10, ist ein Hammer-Scherenventil zu empfehlen.
- Mit dem Easyclick EC 10 System können bestehende Schnellwechsler nachgerüstet werden. Dadurch wird Ihr Bagger zu einer echten Mehrwert-Maschine. In wenigen Sekunden ist ein neues Arbeitsgerät einsatzbereit!

EU – Patent angemeldet.